

ОПИСАНИЕ МЕСТОПОЛОЖЕНИЯ ГРАНИЦ
публичного сервитута ВЛ 330 кВ Восточная – Выборгская (до опоры 104)
(наименование объекта, местоположение границ которого описано)

Раздел 1

Сведения об объекте

Сведения об объекте		
№ п/п	Характеристики объекта	Описание характеристик
1	2	3
1	Местоположение объекта	Ленинградская область, Всеволожский муниципальный район
2	Площадь объекта +/- величина погрешности определения площади (Р +/- Дельта Р)	1138485 кв.м±771
3	Иные характеристики объекта	Публичный сервитут на основании существования инженерного сооружения: ВЛ 330 кВ Восточная – Выборгская (до опоры 104) сроком действия 49 лет в интересах Публичного акционерного общества "Федеральная сетевая компания Единой энергической системы"

Местоположение публичного сервитута: Ленинградская область, Всеволожский муниципальный район			
Система координат		МСК-47 зона 2	
Метод определения координат		Аналитический	
Обозначение характерных точек границ публичного сервитута	Координаты, м		
	X	Y	Средняя квадратическая погрешность положения характерных точек (Mt), м
1	2	3	4
1	433383.28	2229094.15	0.10
2	433379.09	2229102.72	0.10
3	433371.69	2229111.81	0.10
4	433359.19	2229117.94	0.10
5	433321.24	2229125.84	0.10
6	433217.79	2229200.94	0.10
7	433091.72	2229288.48	0.10
8	433084.12	2229346.29	0.10
9	433072.29	2229329.61	0.10
10	433029.16	2229280.67	0.10
11	433031.13	2229265.76	0.10
12	433035.26	2229254.07	0.10
13	433043.77	2229245.05	0.10
14	433116.73	2229193.46	0.10
15	433144.76	2229230.69	0.10
16	433144.97	2229230.96	0.10
17	433154.39	2229224.08	0.10
18	433250.78	2229153.00	0.10
19	433330.09	2229095.06	0.10
20	433332.94	2229099.39	0.10
21	433344.67	2229090.70	0.10
22	433341.94	2229086.54	0.10
23	433351.72	2229079.47	0.10
24	433354.12	2229079.02	0.10
25	433356.38	2229079.89	0.10
1	433383.28	2229094.15	0.10
26	433060.98	2229347.24	0.10
27	433067.30	2229360.43	0.10
28	433067.90	2229361.32	0.10
29	433068.57	2229365.18	0.10
30	433068.80	2229371.11	0.10
31	433106.09	2229476.08	0.10
32	433025.91	2229378.29	0.10
33	433020.23	2229367.48	0.10
34	433019.32	2229355.30	0.10
35	433025.40	2229309.18	0.10
36	433025.80	2229309.59	0.10
37	433033.95	2229318.87	0.10
38	433055.91	2229344.78	0.10
39	433059.00	2229348.18	0.10
26	433060.98	2229347.24	0.10
40	433088.49	2229355.10	0.10

1	2	3	4
41	433220.89	2229516.02	0.10
42	433418.81	2229586.06	0.10
43	433648.64	2229430.43	0.10
44	433856.98	2229269.25	0.10
45	434085.35	2229092.86	0.10
46	434166.72	2228817.40	0.10
47	434244.91	2228557.07	0.10
48	434322.14	2228299.95	0.10
49	434405.71	2228022.12	0.10
50	434498.27	2227714.53	0.10
51	434586.92	2227418.27	0.10
52	434594.85	2227405.30	0.10
53	434608.43	2227397.79	0.10
54	434934.75	2227317.66	0.10
55	435250.37	2227239.68	0.10
56	435332.91	2227038.04	0.10
57	435342.95	2226976.76	0.10
58	435366.05	2226987.18	0.10
59	435395.63	2227000.44	0.10
60	435403.08	2227003.81	0.10
61	435395.40	2227050.65	0.10
62	435394.47	2227055.43	0.10
63	435393.35	2227058.64	0.10
64	435302.11	2227279.14	0.10
65	435294.02	2227290.43	0.10
66	435281.55	2227296.91	0.10
67	434950.06	2227379.69	0.10
68	434642.89	2227455.67	0.10
69	434559.45	2227732.94	0.10
70	434466.90	2228040.52	0.10
71	434383.33	2228318.33	0.10
72	434306.12	2228575.45	0.10
73	434227.93	2228835.78	0.10
74	434143.00	2229121.49	0.10
75	434139.05	2229129.82	0.10
76	434132.56	2229136.71	0.10
77	433896.03	2229319.82	0.10
78	433685.65	2229482.41	0.10
79	433440.29	2229647.39	0.10
80	433427.29	2229652.30	0.10
81	433413.47	2229650.82	0.10
82	433190.96	2229572.75	0.10
83	433183.75	2229569.04	0.10
84	433177.80	2229563.53	0.10
85	433156.65	2229537.74	0.10
86	433148.07	2229514.14	0.10
87	433127.24	2229456.35	0.10
88	433098.93	2229377.53	0.10
40	433088.49	2229355.10	0.10
89	435357.33	2226889.00	0.10
90	435380.89	2226745.27	0.10
91	435343.60	2226451.14	0.10
92	435344.28	2226440.08	0.10
93	435348.93	2226430.02	0.10
94	435497.34	2226221.21	0.10

1	2	3	4
95	435506.23	2226212.96	0.10
96	435517.66	2226208.89	0.10
97	435532.58	2226206.84	0.10
98	435522.18	2226297.10	0.10
99	435408.92	2226456.35	0.10
100	435444.71	2226742.18	0.10
101	435444.94	2226746.47	0.10
102	435444.55	2226750.76	0.10
103	435415.26	2226929.48	0.10
104	435410.39	2226923.46	0.10
105	435395.67	2226910.64	0.10
106	435372.95	2226896.56	0.10
89	435357.33	2226889.00	0.10
107	435705.66	2226183.07	0.10
108	435860.81	2226161.77	0.10
109	436175.26	2226121.48	0.10
110	436226.09	2226121.43	0.10
111	436226.49	2226121.42	0.10
112	436277.03	2226123.53	0.10
113	436258.16	2226160.73	0.10
114	436248.70	2226171.78	0.10
115	436235.15	2226177.07	0.10
116	435869.23	2226225.00	0.10
117	435697.78	2226248.76	0.10
107	435705.66	2226183.07	0.10
118	436216.10	2226104.48	0.10
119	436251.75	2226032.75	0.10
120	436222.10	2226104.38	0.10
118	436216.10	2226104.48	0.10
121	436230.56	2226106.67	0.10
122	436231.56	2226104.23	0.10
123	436230.72	2226104.23	0.10
124	436296.10	2225945.38	0.10
125	436299.00	2225943.62	0.10
126	436343.58	2225935.20	0.10
127	436511.96	2225901.71	0.10
128	436563.16	2225890.91	0.10
129	436604.41	2225881.78	0.10
130	436609.27	2225880.60	0.10
131	436617.02	2225874.12	0.10
132	436623.18	2225857.12	0.10
133	436641.73	2225803.03	0.10
134	436651.37	2225774.79	0.10
135	436722.51	2225605.01	0.10
136	436739.19	2225627.58	0.10
137	436754.87	2225652.27	0.10
138	436748.68	2225659.21	0.10
139	436740.23	2225678.52	0.10
140	436728.19	2225707.94	0.10
141	436710.04	2225750.03	0.10
142	436686.47	2225805.66	0.10
143	436695.53	2225809.27	0.10
144	436660.43	2225912.10	0.10

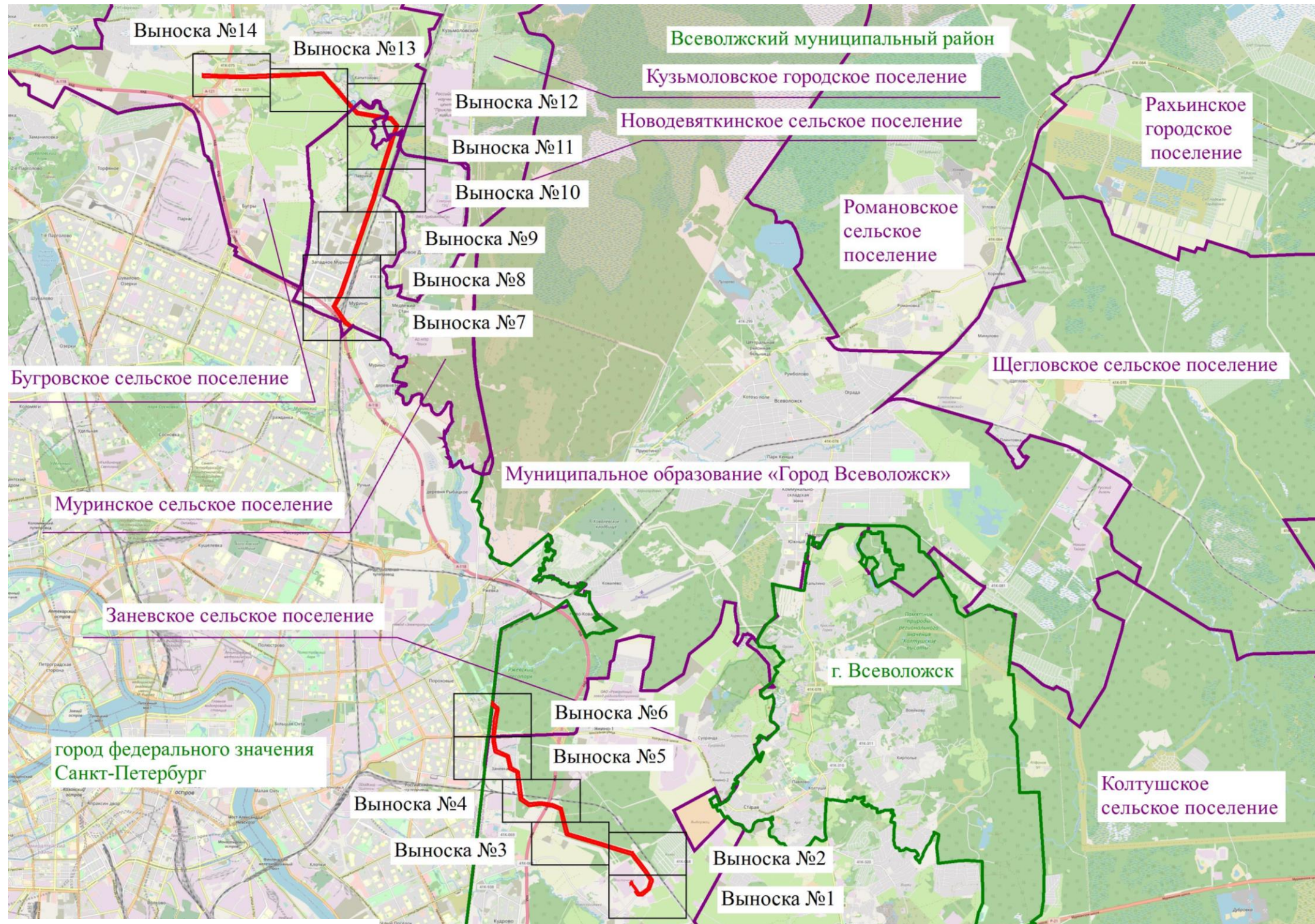
1	2	3	4
145	436655.37	2225918.94	0.10
146	436642.60	2225925.18	0.10
147	436343.91	2225991.67	0.10
148	436286.41	2226105.03	0.10
121	436230.56	2226106.67	0.10
149	436314.16	2225932.37	0.10
150	436508.10	2225890.19	0.10
151	436504.21	2225894.73	0.10
152	436442.21	2225908.88	0.10
153	436435.79	2225906.22	0.10
154	436430.09	2225909.64	0.10
155	436342.00	2225927.36	0.10
156	436311.84	2225933.45	0.10
149	436314.16	2225932.37	0.10
157	436521.38	2225887.30	0.10
158	436610.60	2225867.89	0.10
159	436609.46	2225870.62	0.10
160	436604.59	2225874.19	0.10
161	436592.47	2225878.34	0.10
162	436562.09	2225884.62	0.10
163	436524.85	2225891.01	0.10
157	436521.38	2225887.30	0.10
164	436689.97	2225845.97	0.10
165	436701.55	2225811.60	0.10
166	436704.19	2225812.49	0.10
164	436689.97	2225845.97	0.10
167	436731.92	2225747.22	0.10
168	436745.82	2225709.18	0.10
169	436749.72	2225705.30	0.10
167	436731.92	2225747.22	0.10
170	436726.28	2225596.00	0.10
171	436737.63	2225568.91	0.10
172	436746.35	2225557.26	0.10
173	436759.54	2225551.10	0.10
174	436990.57	2225506.76	0.10
175	437242.93	2225501.83	0.10
176	437576.48	2225541.08	0.10
177	437849.39	2225595.97	0.10
178	437884.96	2225654.08	0.10
179	437874.42	2225660.92	0.10
180	437859.13	2225661.83	0.10
181	437566.44	2225604.14	0.10
182	437239.81	2225565.70	0.10
183	437184.17	2225566.79	0.10
184	437177.64	2225562.08	0.10
185	437162.15	2225554.23	0.10
186	437139.78	2225549.66	0.10
187	437125.43	2225548.93	0.10
188	437092.49	2225550.73	0.10
189	437082.95	2225546.69	0.10
190	437073.20	2225568.96	0.10

1	2	3	4
191	436997.34	2225570.44	0.10
192	436789.86	2225610.81	0.10
193	436770.70	2225655.92	0.10
194	436763.71	2225644.97	0.10
195	436761.52	2225646.62	0.10
196	436746.11	2225622.82	0.10
170	436726.28	2225596.00	0.10
197	447734.72	2221825.55	0.10
198	447738.80	2221820.20	0.10
199	447783.42	2221866.92	0.10
200	447779.26	2221872.37	0.10
197	447734.72	2221825.55	0.10
201	447844.39	2221681.56	0.10
202	447852.12	2221671.41	0.10
203	447854.85	2221667.95	0.10
204	447859.16	2221664.76	0.10
205	447910.41	2221630.05	0.10
206	447957.71	2221643.94	0.10
207	447988.67	2221654.13	0.10
208	447899.57	2221714.52	0.10
209	447892.22	2221724.17	0.10
210	447883.33	2221715.79	0.10
211	447868.68	2221702.70	0.10
212	447854.93	2221690.65	0.10
201	447844.39	2221681.56	0.10
213	448029.09	2221549.68	0.10
214	448138.23	2221475.77	0.10
215	448278.52	2221370.44	0.10
216	448294.15	2221364.60	0.10
217	448310.48	2221368.00	0.10
218	448663.20	2221555.84	0.10
219	448927.31	2221647.04	0.10
220	449178.24	2221732.59	0.10
221	449524.04	2221851.00	0.10
222	449798.14	2221944.38	0.10
223	450032.72	2222024.95	0.10
224	450388.90	2222146.10	0.10
225	450780.47	2222279.54	0.10
226	451111.50	2222392.47	0.10
227	451199.48	2222419.00	0.10
228	451152.59	2222471.61	0.10
229	451093.05	2222453.66	0.10
230	450759.85	2222340.02	0.10
231	450368.32	2222206.61	0.10
232	450011.97	2222085.38	0.10
233	449777.45	2222004.83	0.10
234	449503.34	2221911.45	0.10
235	449157.57	2221793.05	0.10
236	448906.69	2221707.51	0.10
237	448640.52	2221615.50	0.10
238	448635.02	2221613.11	0.10
239	448299.54	2221435.30	0.10
240	448176.29	2221526.96	0.10





1	2	3	4
241	448120.67	2221564.66	0.10
213	448029.09	2221549.68	0.10
242	451219.19	2222424.94	0.10
243	451405.39	2222481.09	0.10
244	451642.21	2222553.82	0.10
245	451989.65	2222660.40	0.10
246	452181.36	2222720.37	0.10
247	452481.00	2222821.56	0.10
248	452705.43	2222897.87	0.10
249	452976.68	2222991.37	0.10
250	453132.32	2222859.09	0.10
251	453185.85	2222533.44	0.10
252	453235.45	2222237.87	0.10
253	453276.70	2221987.61	0.10
254	453280.00	2221978.08	0.10
255	453286.38	2221970.07	0.10
256	453564.95	2221722.83	0.10
257	453872.70	2221457.02	0.10
258	454122.60	2221234.66	0.10
259	454292.91	2221087.52	0.10
260	454289.00	2220946.85	0.10
261	454279.12	2220701.80	0.10
262	454263.05	2220302.89	0.10
263	454250.95	2220002.42	0.10
264	454236.94	2219654.78	0.10
265	454226.79	2219405.27	0.10
266	454210.81	2218973.17	0.10
267	454212.63	2218920.34	0.10
268	454277.11	2218901.48	0.10
269	454274.57	2218975.37	0.10
270	454290.65	2219402.75	0.10
271	454300.79	2219652.20	0.10
272	454314.80	2219999.84	0.10
273	454326.88	2220300.32	0.10
274	454342.96	2220699.23	0.10
275	454352.85	2220944.27	0.10
276	454356.28	2221101.68	0.10
277	454353.77	2221114.51	0.10
278	454345.90	2221125.17	0.10
279	454164.64	2221282.77	0.10
280	453915.18	2221504.76	0.10
281	453606.72	2221771.20	0.10
282	453337.95	2222009.91	0.10
283	453298.50	2222248.30	0.10
284	453248.87	2222544.02	0.10
285	453192.76	2222881.41	0.10
286	453189.27	2222891.30	0.10
287	453182.58	2222899.39	0.10
288	453002.91	2223051.29	0.10
289	452989.10	2223057.89	0.10
290	452973.71	2223056.80	0.10
291	452684.70	2222958.32	0.10
292	452460.48	2222882.07	0.10
293	452162.28	2222781.34	0.10
294	451970.78	2222721.45	0.10

1	2	3	4
295	451623.45	2222614.91	0.10
296	451386.94	2222542.27	0.10
297	451172.22	2222477.53	0.10
298	451186.10	2222461.87	0.10
299	451187.31	2222458.17	0.10
300	451189.99	2222452.60	0.10
301	451193.79	2222448.85	0.10
302	451199.05	2222447.41	0.10
242	451219.19	2222424.94	0.10
303	454213.24	2218902.57	0.10
304	454221.22	2218670.30	0.10
305	454225.37	2218556.33	0.10
306	454263.17	2218578.77	0.10
307	454272.82	2218584.50	0.10
308	454274.18	2218581.92	0.10
309	454288.02	2218588.97	0.10
310	454284.98	2218672.57	0.10
311	454277.75	2218882.82	0.10
312	454215.76	2218901.97	0.10
303	454213.24	2218902.57	0.10
313	454236.51	2218244.42	0.10
314	454244.96	2218001.94	0.10
315	454308.58	2218006.55	0.10
316	454299.56	2218266.33	0.10
317	454294.26	2218262.35	0.10
318	454282.47	2218255.76	0.10
319	454272.79	2218251.52	0.10
320	454263.37	2218248.69	0.10
321	454255.11	2218246.93	0.10
322	454245.75	2218245.47	0.10
323	454237.22	2218244.47	0.10
313	454236.51	2218244.42	0.10

Схема расположения границ публичного сервитута

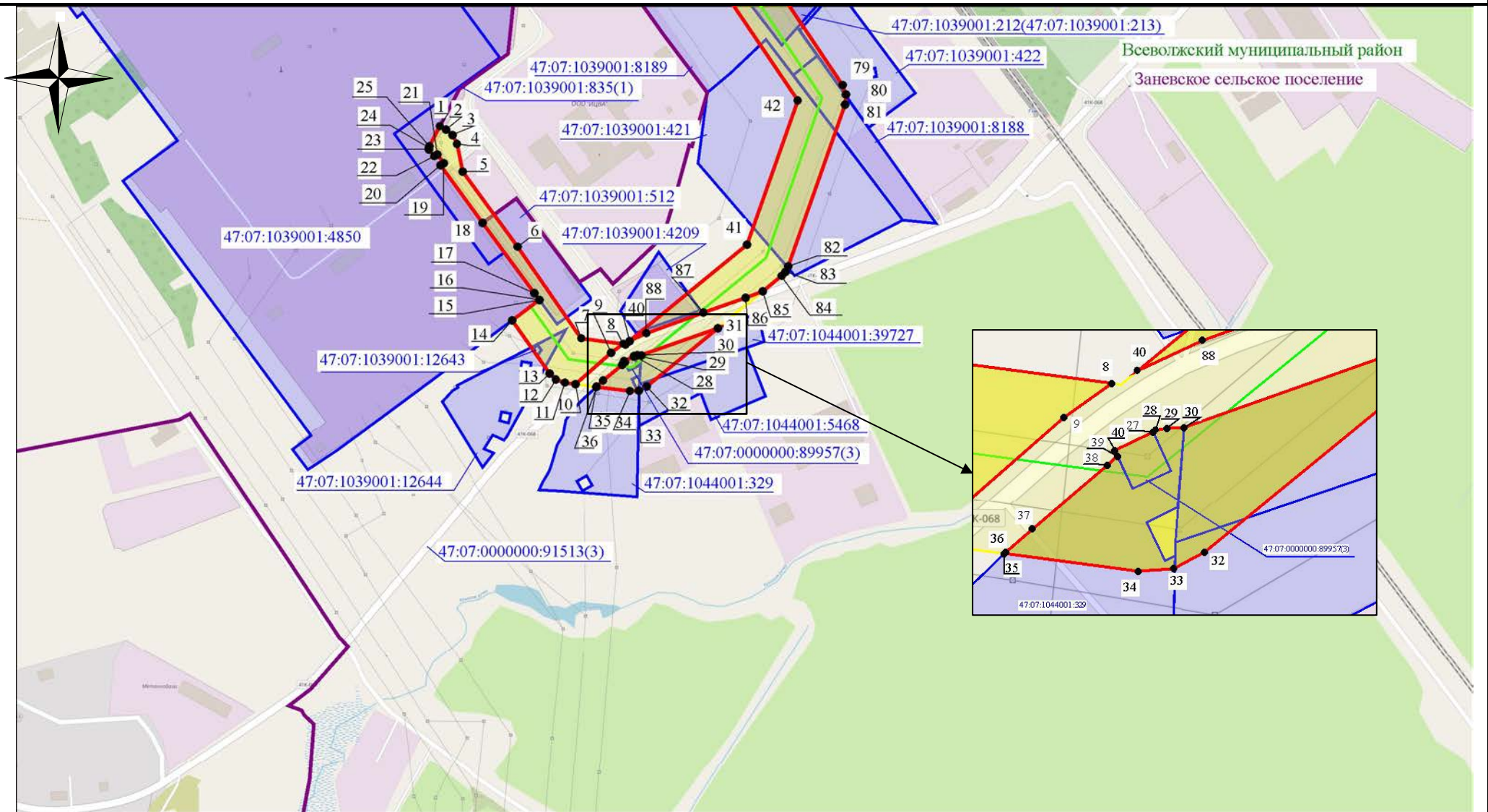


Используемые условные знаки и обозначения:

-  - обозначение границы публичного сервитута
-  - обозначение границы охранной зоны линии электропередачи
-  - обозначение границы муниципального района
-  - обозначение границы городского поселения

М 1:120000

Схема расположения границ публичного сервитута



Используемые условные знаки и обозначения:

- ▬ - обозначение границы земельного участка
- ▬ - обозначение линии электропередачи
- ▬ - обозначение границы муниципального района
- ▬ - обозначение границы сельского поселения

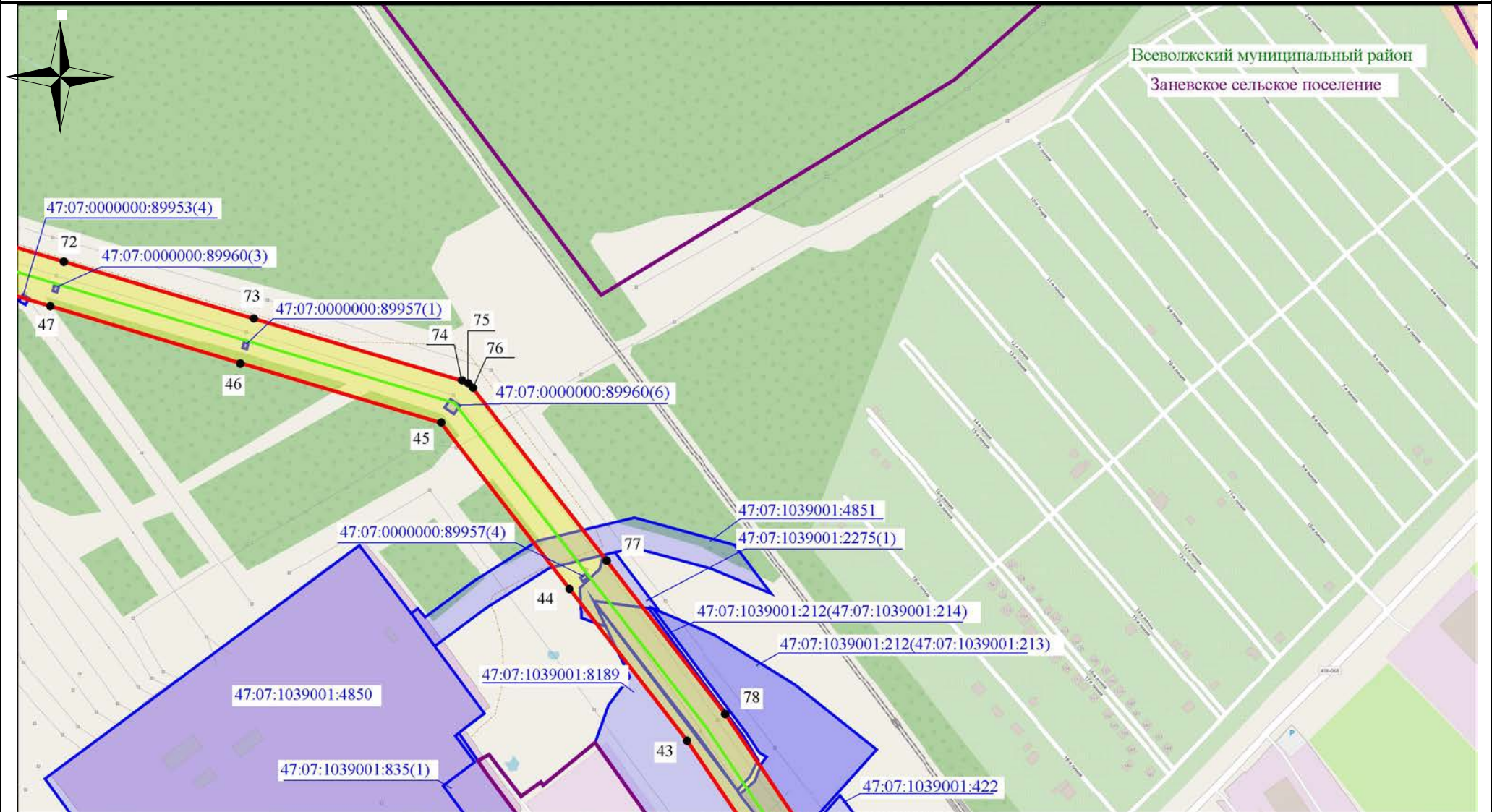
- обозначение границы охранной зоны линии электропередачи
- 22 - обозначение характерной точки границы публичного сервитута
- ▬ - обозначение границы публичного сервитута

47:07:0722001:43820 – обозначение кадастрового номера земельного участка
Всеволожский муниципальный район – обозначение муниципального района
Заневское сельское поселение – обозначение сельского поселения

Масштаб 1:7500

Выписка №1

Схема расположения границ публичного сервитута



Используемые условные знаки и обозначения:

- ▭ - обозначение границы земельного участка
- - обозначение линии электропередачи
- ▭ - обозначение границы муниципального района
- ▭ - обозначение границы сельского поселения

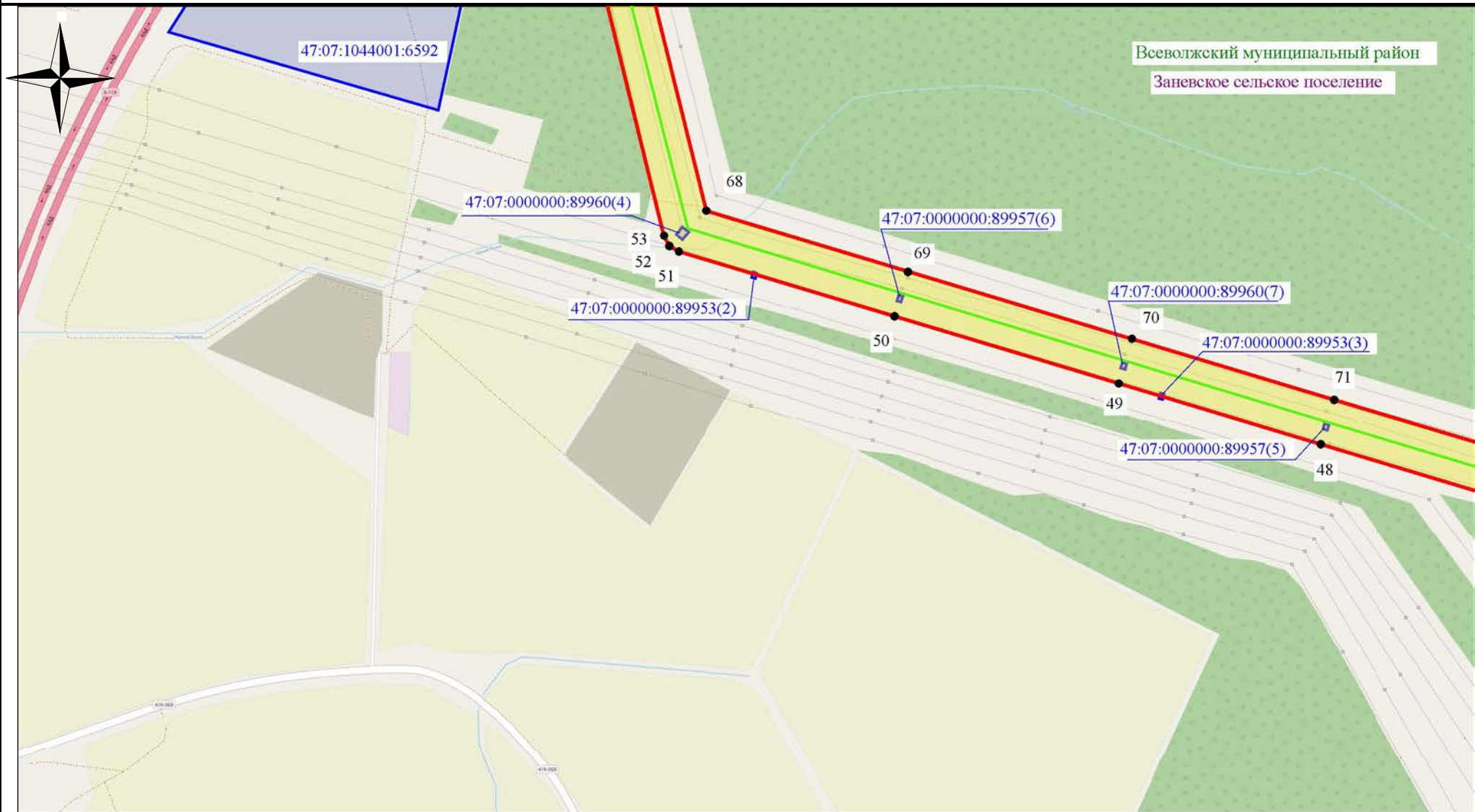
- обозначение границы охранной зоны линии электропередачи
- 22 - обозначение характерной точки границы публичного сервитута
- - обозначение границы публичного сервитута

47:07:0722001:43820 – обозначение кадастрового номера земельного участка
Всеволожский муниципальный район – обозначение муниципального района
Заневское сельское поселение – обозначение сельского поселения

Масштаб 1:7500

Выноска №2

Схема расположения границ публичного сервитута



Используемые условные знаки и обозначения:

- ▭ - обозначение границы земельного участка
- - обозначение линии электропередачи
- ▬ - обозначение границы муниципального района
- ▬ - обозначение границы сельского поселения

- обозначение границы охранной зоны линии электропередачи
- 22 - обозначение характерной точки границы публичного сервитута
- - обозначение границы публичного сервитута

47:07:0722001:43820 – обозначение кадастрового номера земельного участка

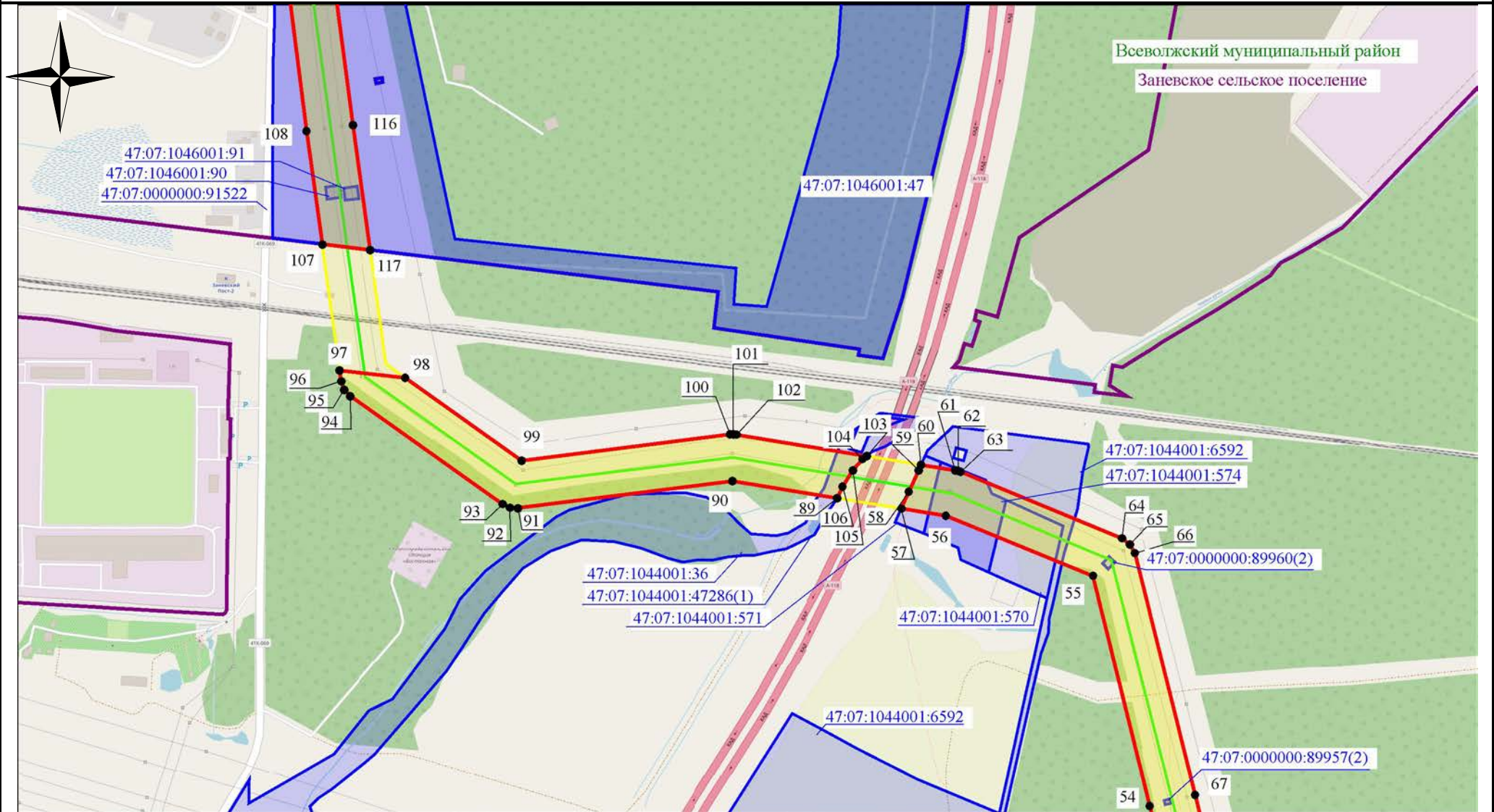
Всеволожский муниципальный район – обозначение муниципального района

Заневское сельское поселение – обозначение сельского поселения

Масштаб 1:7500

Выноска №3

Схема расположения границ публичного сервитута



Используемые условные знаки и обозначения:

- ▭ - обозначение границы земельного участка
- ▬ - обозначение линии электропередачи
- ▬ - обозначение границы муниципального района
- ▬ - обозначение границы сельского поселения

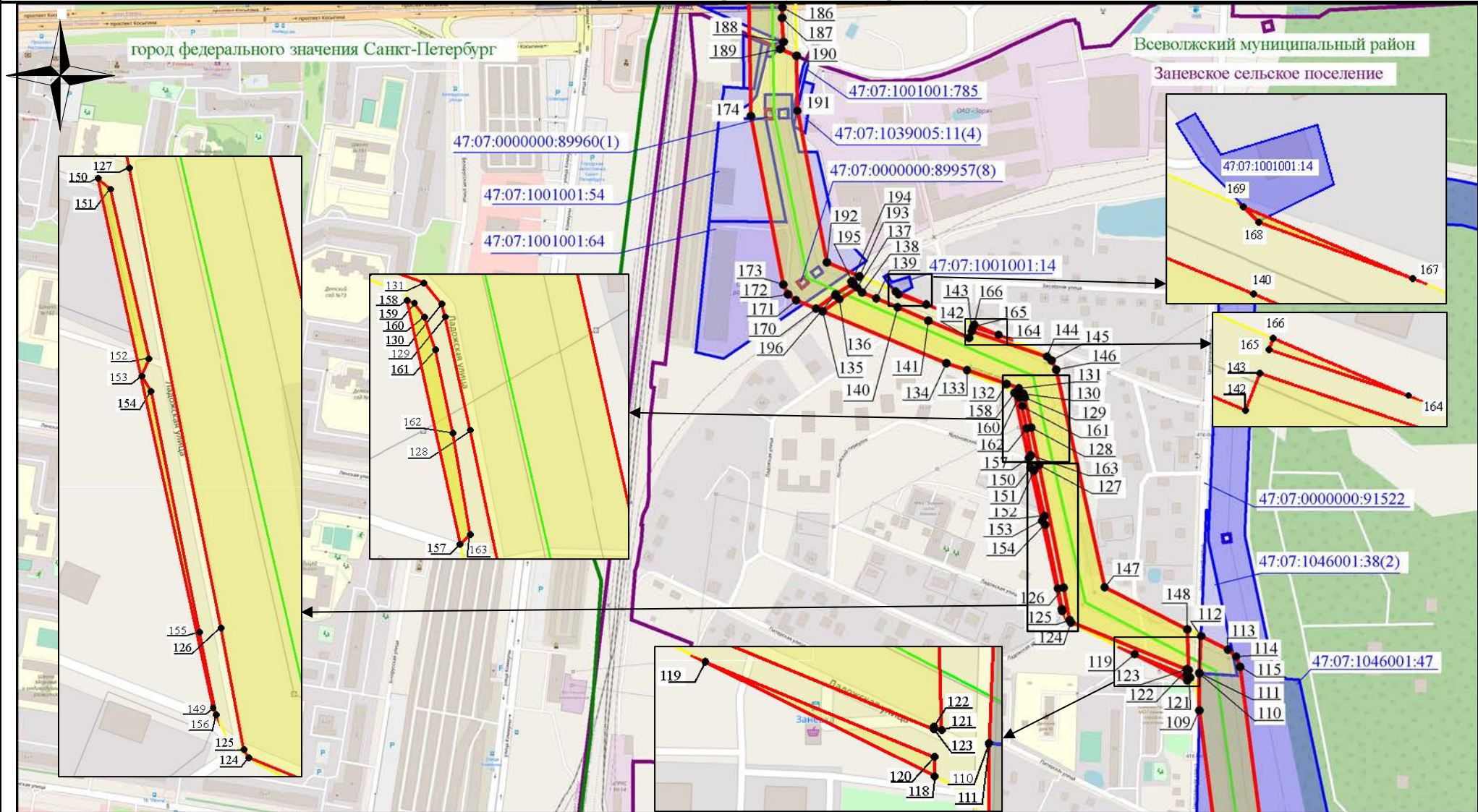
- обозначение границы охранной зоны линии электропередачи
- 22 - обозначение характерной точки границы публичного сервитута
- ▬ - обозначение границы публичного сервитута

47:07:0722001:43820 – обозначение кадастрового номера земельного участка
Всеволожский муниципальный район – обозначение муниципального района
Заневское сельское поселение – обозначение сельского поселения

Масштаб 1:7500

Выписка №4

Схема расположения границ публичного сервитута



Используемые условные знаки и обозначения:

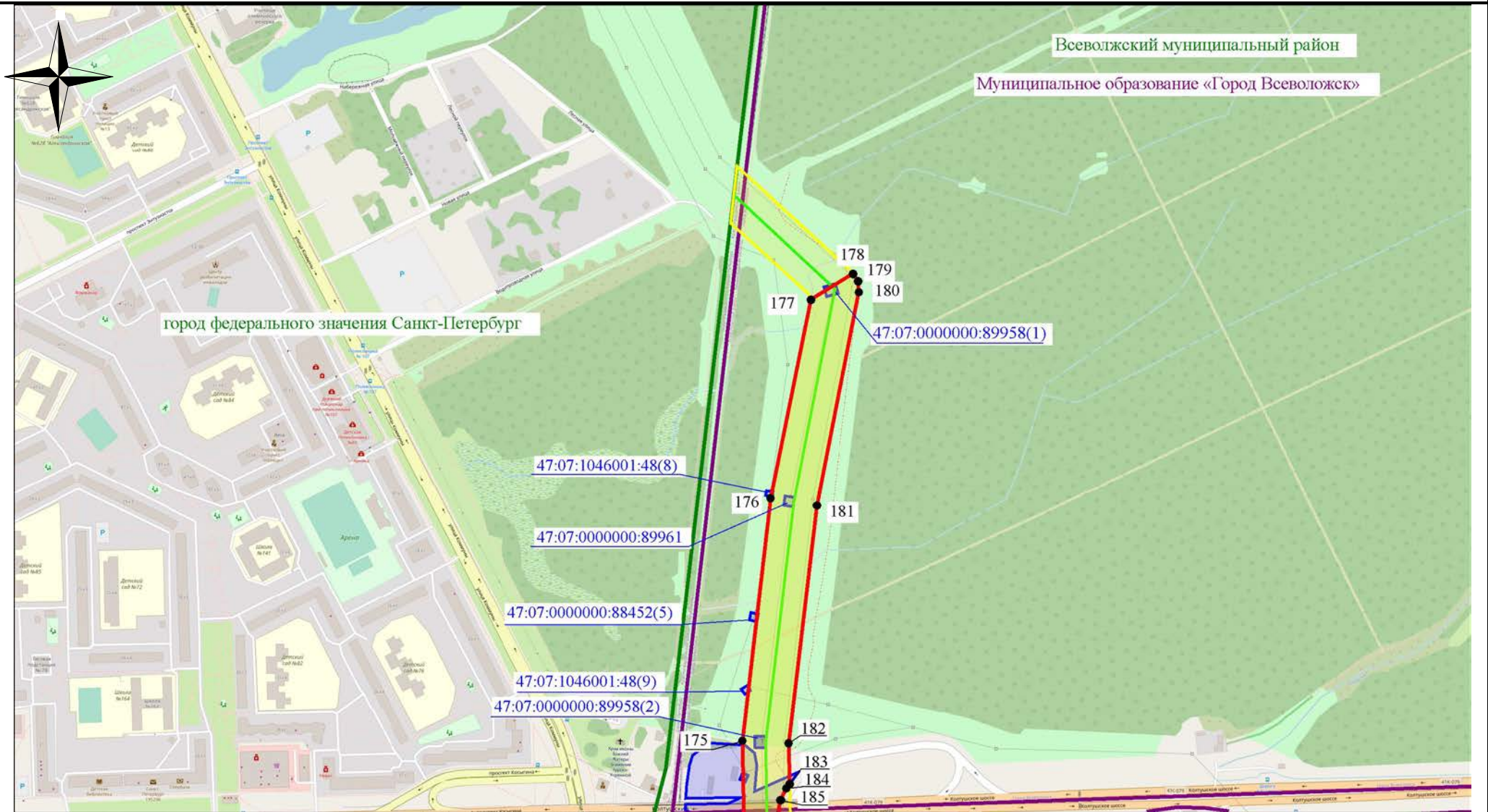
- обозначение границы земельного участка
- обозначение линии электропередачи
- обозначение границы муниципального района
- обозначение границы сельского поселения

- обозначение границы охранной зоны линии электропередачи
- обозначение характерной точки границы публичного сервитута
- обозначение границы публичного сервитута

47:07:0722001:43820 – обозначение кадастрового номера земельного участка
Всеволожский муниципальный район – обозначение муниципального района
Заневское сельское поселение – обозначение сельского поселения

Масштаб 1:7500

Схема расположения границ публичного сервитута



Используемые условные знаки и обозначения:

- ▭ - обозначение границы земельного участка
- ▬ - обозначение линии электропередачи
- ▬ - обозначение границы муниципального района
- ▬ - обозначение границы сельского поселения

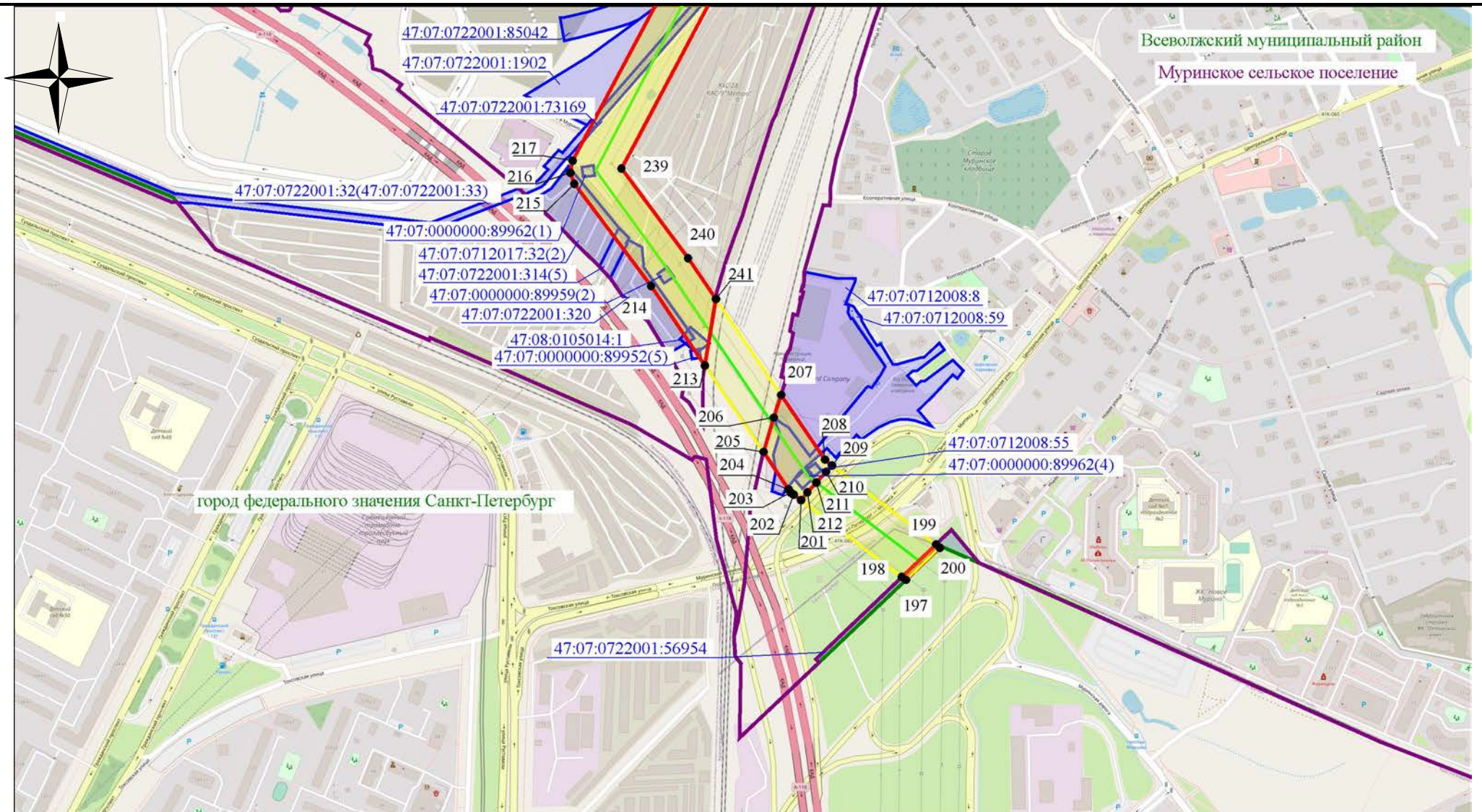
- обозначение границы охранной зоны линии электропередачи
- 22 - обозначение характерной точки границы публичного сервитута
- ▬ - обозначение границы публичного сервитута

47:07:0722001:43820 – обозначение кадастрового номера земельного участка
Всеволжский муниципальный район – обозначение муниципального района
Заневское сельское поселение – обозначение сельского поселения

Масштаб 1:7500

Выписка №6

Схема расположения границ публичного сервитута



Используемые условные знаки и обозначения:

- ▬ - обозначение границы земельного участка
- ▬ - обозначение линии электропередачи
- ▬ - обозначение границы муниципального района
- ▬ - обозначение границы сельского поселения

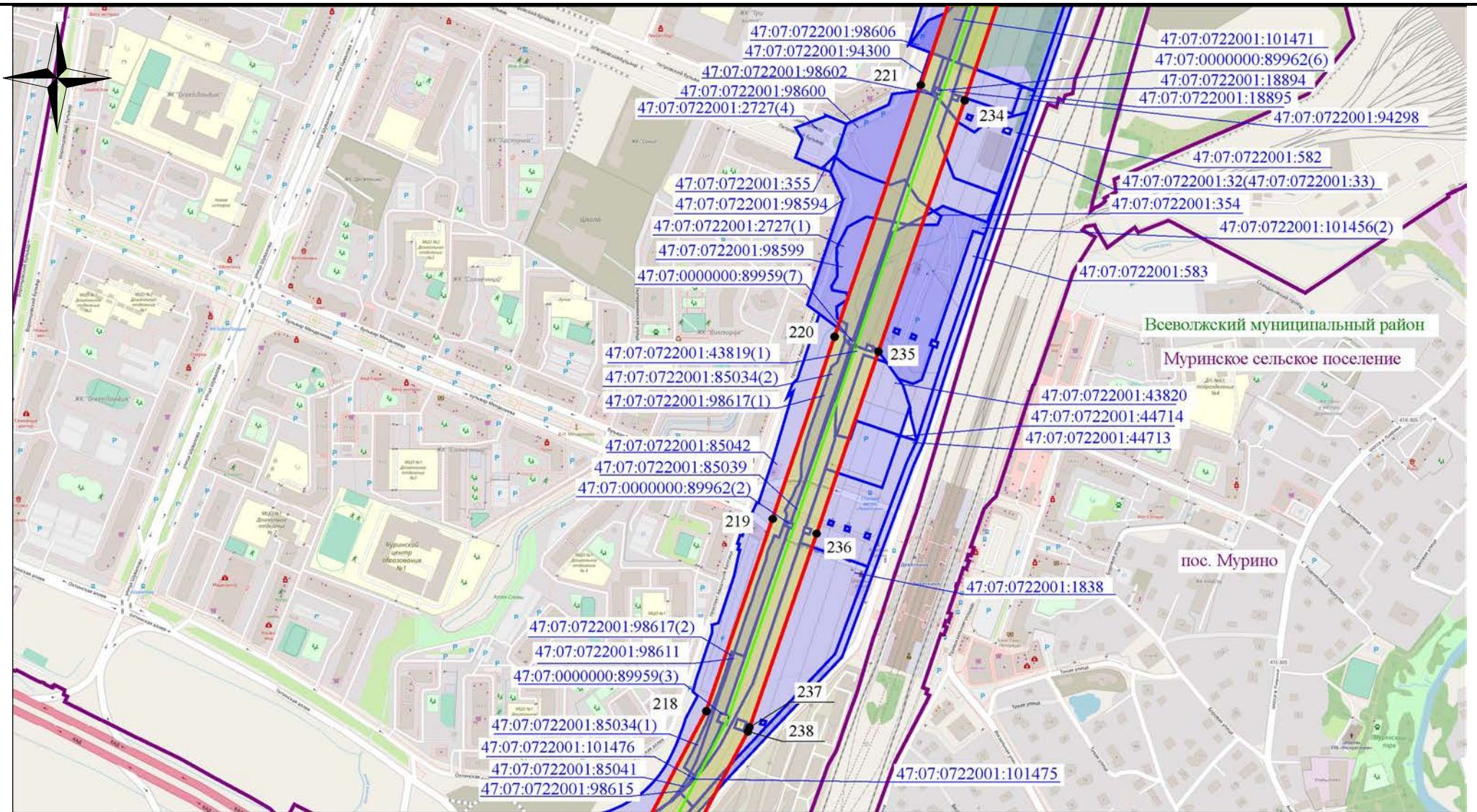
- обозначение границы охранной зоны линии электропередачи
- 22 - обозначение характерной точки границы публичного сервитута
- ▬ - обозначение границы публичного сервитута

47:07:0722001:43820 – обозначение кадастрового номера земельного участка
Всеволжский муниципальный район – обозначение муниципального района
Заневское сельское поселение – обозначение сельского поселения

Масштаб 1:7500

Выписка №7

Схема расположения границ публичного сервитута



Используемые условные знаки и обозначения:

- обозначение границы земельного участка
- обозначение линии электропередачи
- обозначение границы муниципального района
- обозначение границы сельского поселения

- обозначение границы охранной зоны линии электропередачи
- 22 - обозначение характерной точки границы публичного сервитута
- обозначение границы публичного сервитута

47:07:0722001:43820 – обозначение кадастрового номера земельного участка

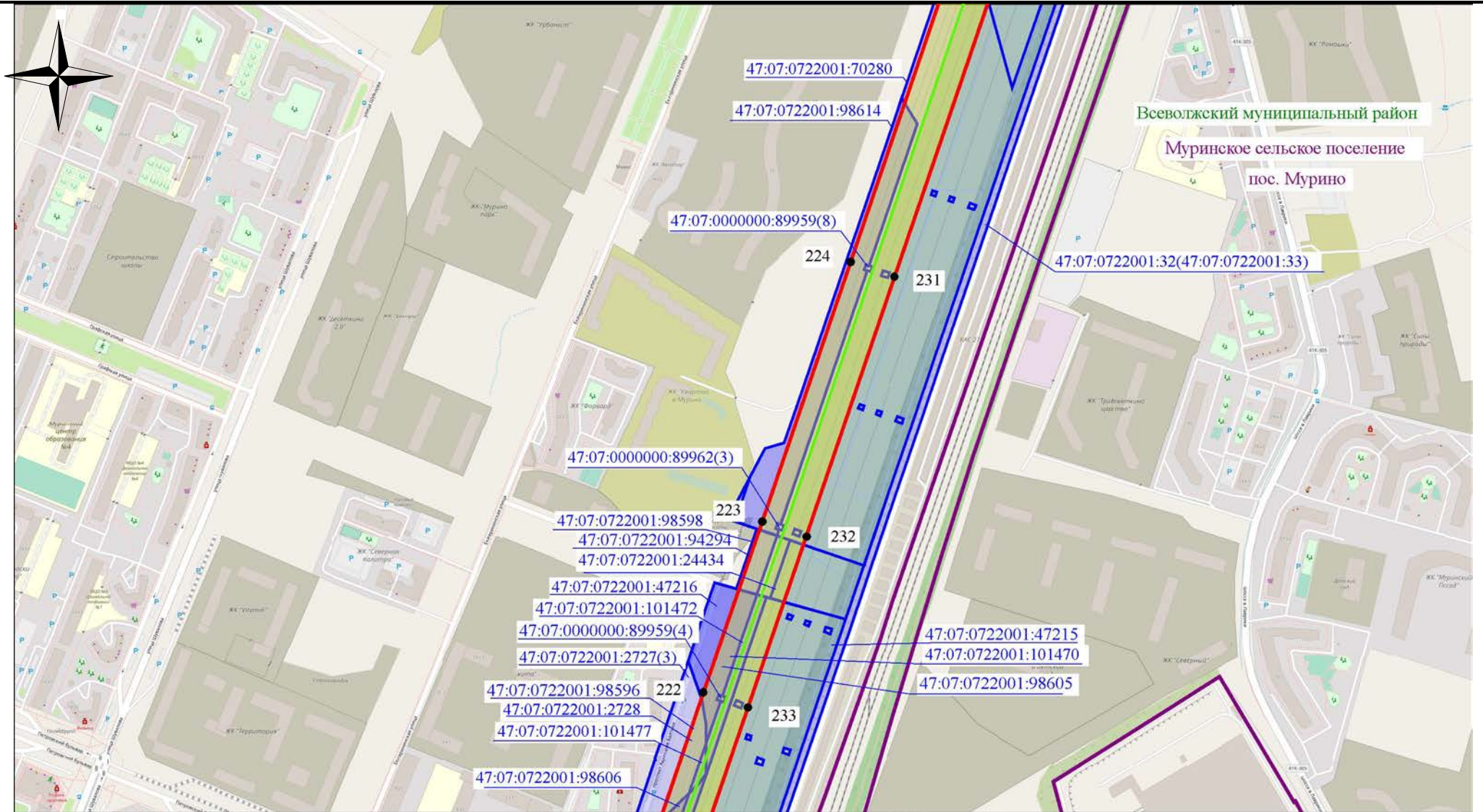
Всеволожский муниципальный район – обозначение муниципального образования

Заневское сельское поселение – обозначение сельского поселения

Масштаб 1:7500

Выписка №8

Схема расположения границ публичного сервитута



Используемые условные знаки и обозначения:

- обозначение границы земельного участка
- обозначение линии электропередачи
- обозначение границы муниципального района
- обозначение границы сельского поселения

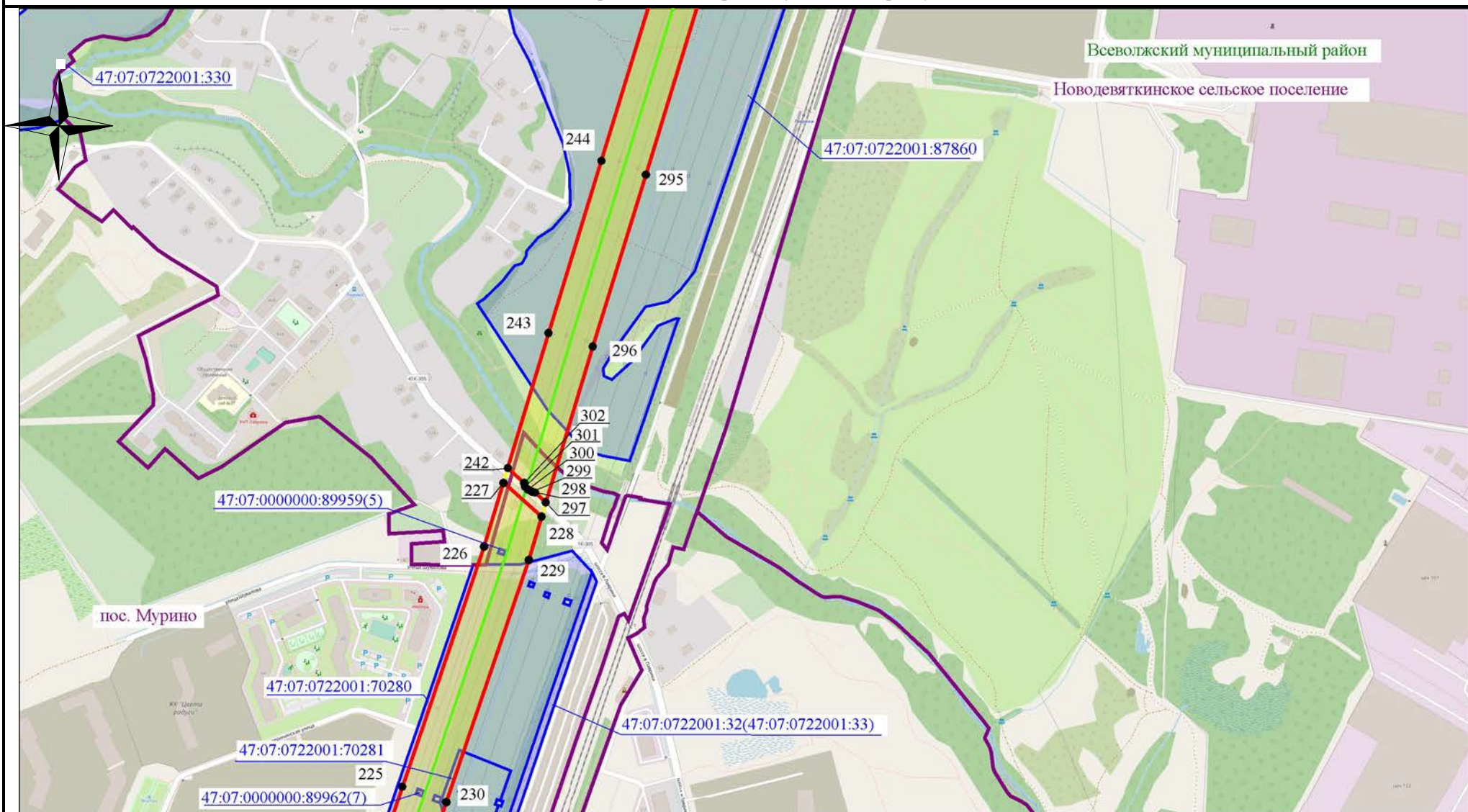
- обозначение границы охранной зоны линии электропередачи
- 22 - обозначение характерной точки границы публичного сервитута
- обозначение границы публичного сервитута

47:07:0722001:43820 – обозначение кадастрового номера земельного участка
Всеволожский муниципальный район – обозначение муниципального района
Заневское сельское поселение – обозначение сельского поселения

Масштаб 1:7500

Выписка №9

Схема расположения границ публичного сервитута



Используемые условные знаки и обозначения:

- ▭ - обозначение границы земельного участка
- ▬ - обозначение линии электропередачи
- ▬ - обозначение границы муниципального района
- ▬ - обозначение границы сельского поселения

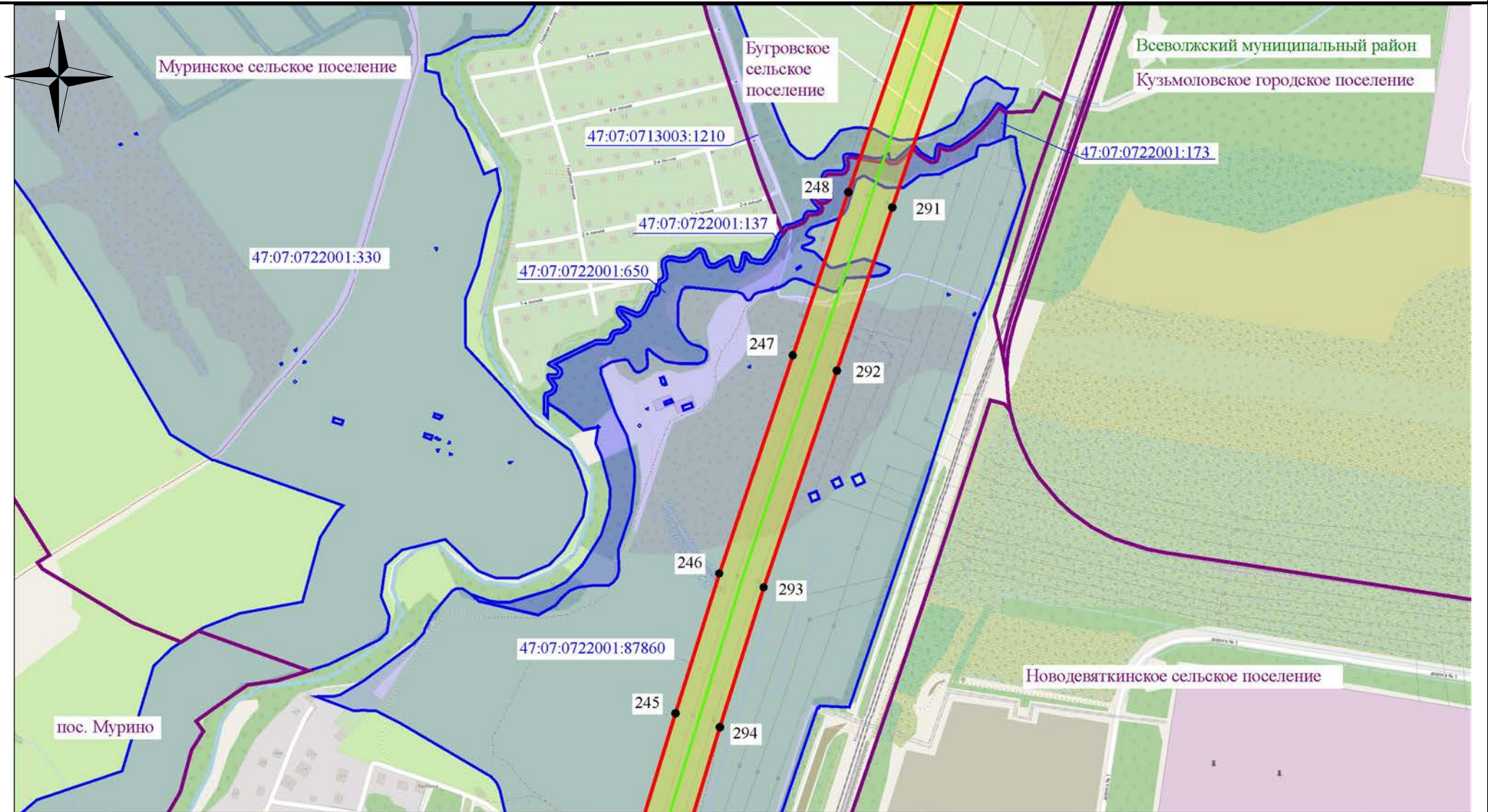
- обозначение границы охранной зоны линии электропередачи
- 22 - обозначение характерной точки границы публичного сервитута
- ▬ - обозначение границы публичного сервитута

47:07:0722001:43820 – обозначение кадастрового номера земельного участка
Всеволжский муниципальный район – обозначение муниципального района
Заневское сельское поселение – обозначение сельского поселения

Масштаб 1:7500

Выноска №10

Схема расположения границ публичного сервитута



Используемые условные знаки и обозначения:

- ▬ - обозначение границы земельного участка
- ▬ - обозначение линии электропередачи
- ▬ - обозначение границы муниципального района
- ▬ - обозначение границы сельского поселения

- обозначение границы охранной зоны линии электропередачи
- 22 - обозначение характерной точки границы публичного сервитута
- ▬ - обозначение границы публичного сервитута

47:07:0722001:43820 – обозначение кадастрового номера земельного участка

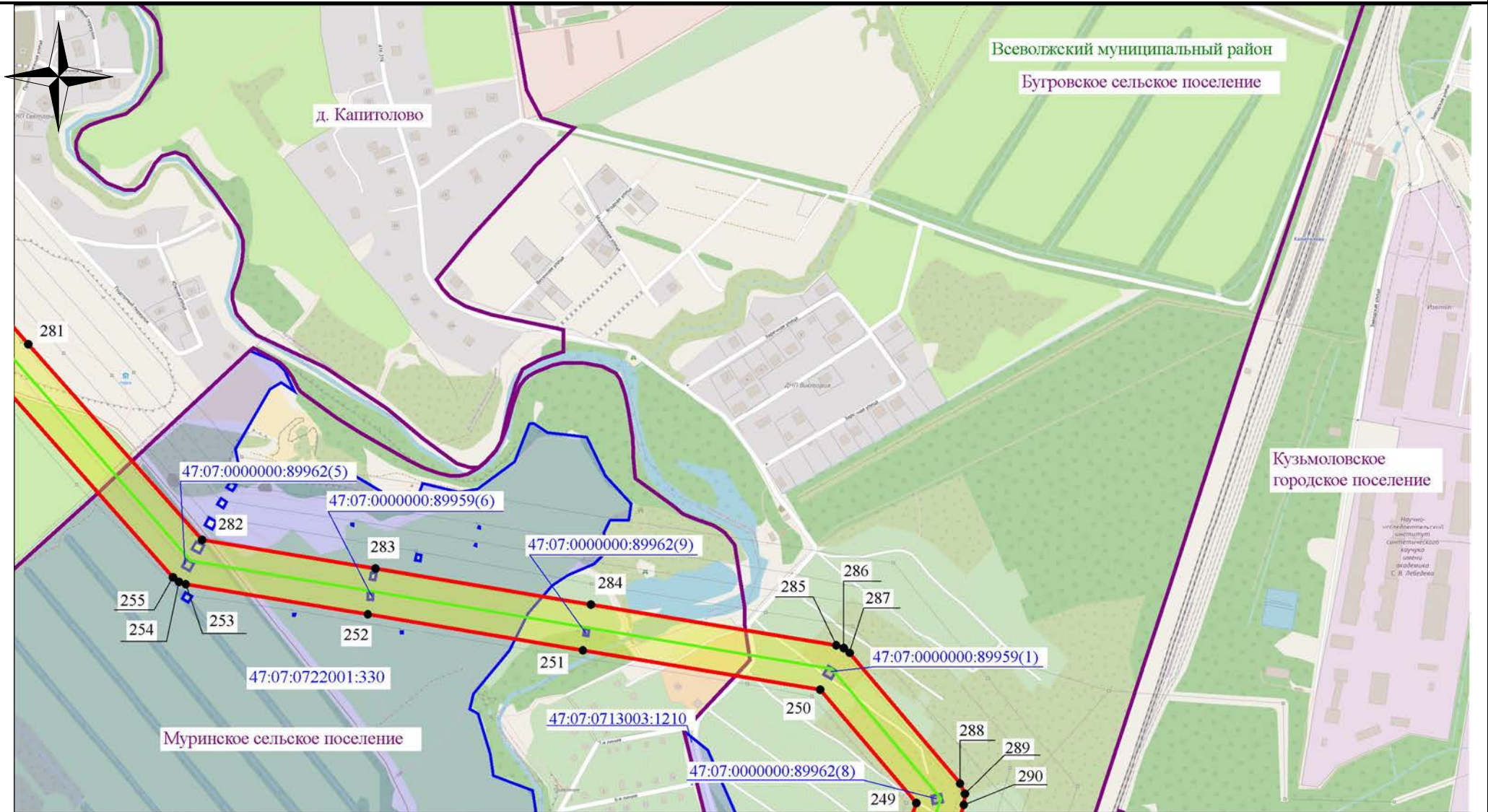
Всеволожский муниципальный район – обозначение муниципального района

Заневское сельское поселение – обозначение сельского поселения

Масштаб 1:7500

Выписка №11

Схема расположения границ публичного сервитута



Используемые условные знаки и обозначения:

- ▭ - обозначение границы земельного участка
- ▬ - обозначение линии электропередачи
- ▬ - обозначение границы муниципального района
- ▬ - обозначение границы сельского поселения

- обозначение границы охранной зоны линии электропередачи
- 22 - обозначение характерной точки границы публичного сервитута
- ▬ - обозначение границы публичного сервитута

47:07:0722001:43820 – обозначение кадастрового номера земельного участка

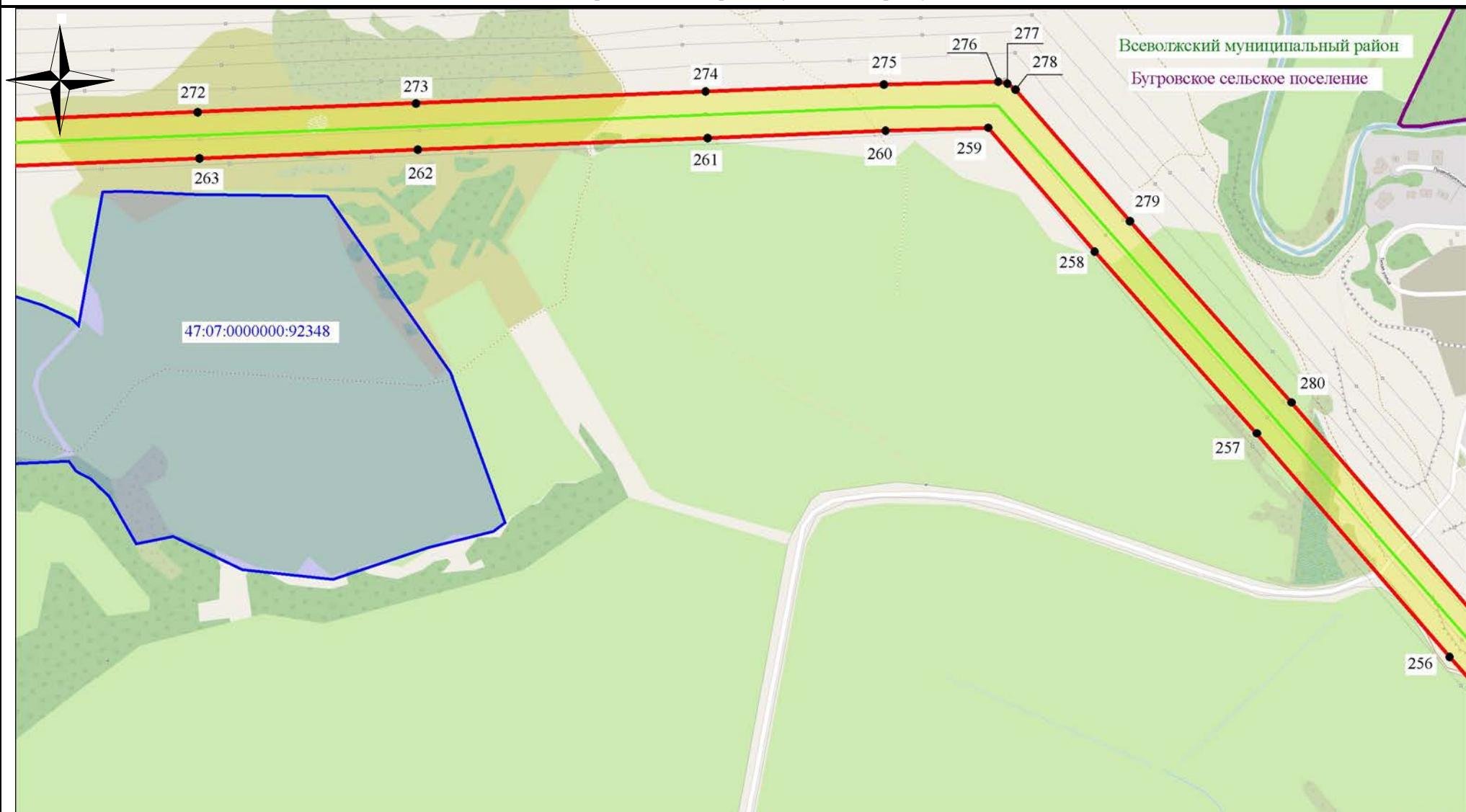
Всеволожский муниципальный район – обозначение муниципального района

Заневское сельское поселение – обозначение сельского поселения

Масштаб 1:7500

Выписка №12

Схема расположения границ публичного сервитута



Используемые условные знаки и обозначения:

- ▭ - обозначение границы земельного участка
- ▬ - обозначение линии электропередачи
- ▬ - обозначение границы муниципального района
- ▬ - обозначение границы сельского поселения

- обозначение границы охранной зоны линии электропередачи
- 22 - обозначение характерной точки границы публичного сервитута
- ▬ - обозначение границы публичного сервитута

47:07:0722001:43820 – обозначение кадастрового номера земельного участка

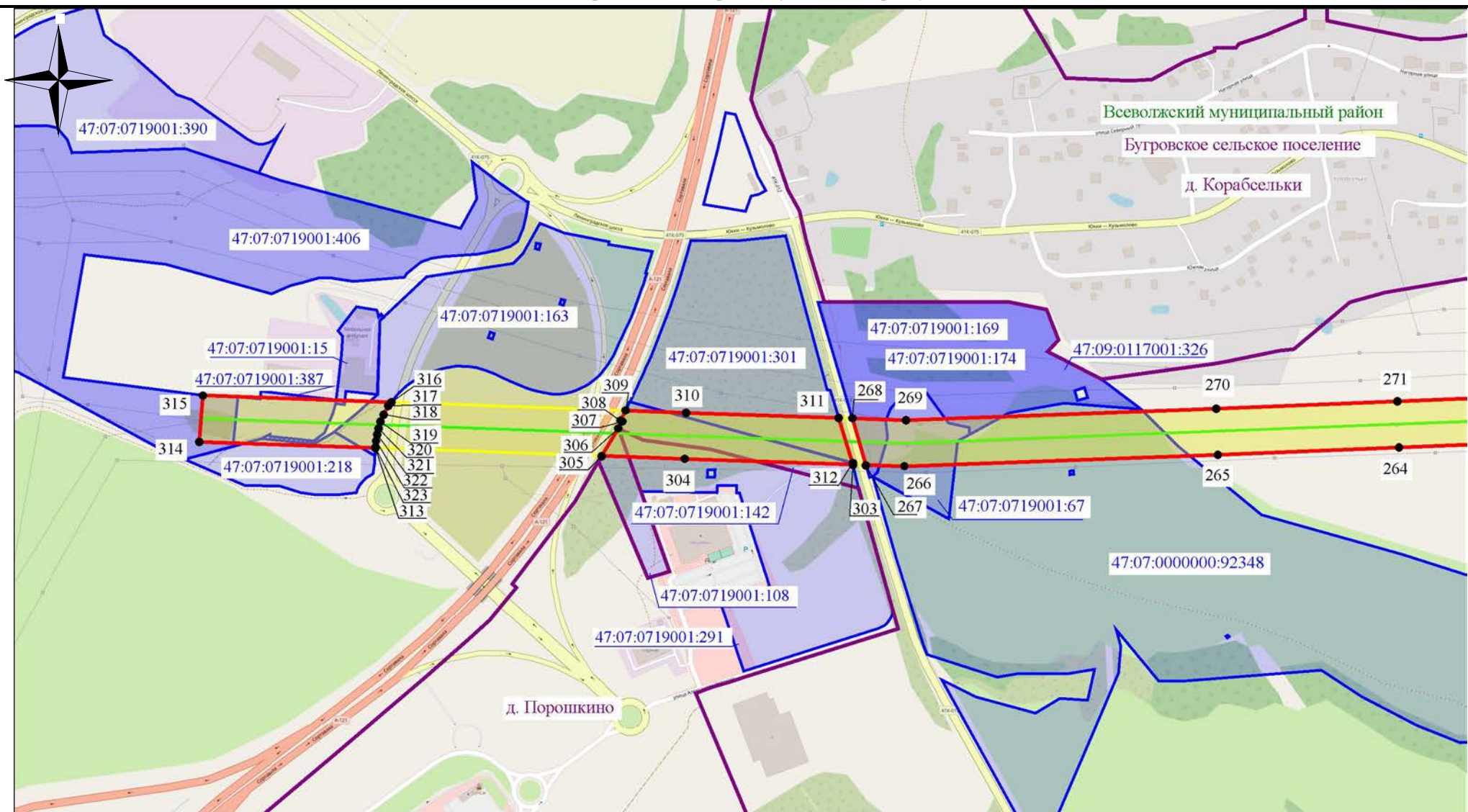
Всеволжский муниципальный район – обозначение муниципального района

Заневское сельское поселение – обозначение сельского поселения

Масштаб 1:7500

Выноска №13

Схема расположения границ публичного сервитута



Используемые условные знаки и обозначения:

- обозначение границы земельного участка
- обозначение линии электропередачи
- обозначение границы муниципального района
- обозначение границы сельского поселения

- обозначение границы охранной зоны линии электропередачи
- 22 - обозначение характерной точки границы публичного сервитута
- обозначение границы публичного сервитута

47:07:0722001:43820 – обозначение кадастрового номера земельного участка
Всеволожский муниципальный район – обозначение муниципального района
Заневское сельское поселение – обозначение сельского поселения

Масштаб 1:7500

Выноска №14